

Patologian vastualueen tiedote Kymenlaakson hyvinvointialueen ammattilaisille: Näytteiden lähettäminen patologian laboratorioon

Lähete ja näyteastioiden merkitseminen:

- Kaikilla näytteillä tulee olla sähköinen lähete tehtynä. **Läheteettömät näyteastiat tullaan palauttamaan lähettävään yksikköön.**
- Näyteastiassa tulee olla alla olevan kuvan mukainen viivakoodillinen näytetarra, **pelkkä käsin kirjoitettu tarra ei riitä.**

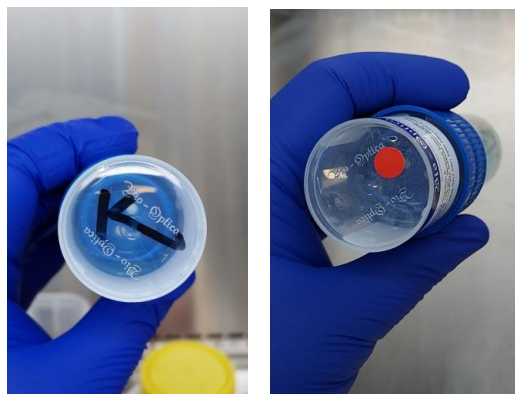
D2183180 140922 0900
TESTI_YRJÖ MYPLUS
211266-999Y KOTLAB
Ts-PAD-1 4054



KPA

Kiirenäytteet:

- Näyte tulee olla merkitty kiireelliseksi sekä sähköiselle läheteelle että näyteastian **korkkiin** seuraavasti:



- Merkitsemätön kiirenäyte jää muun näytemassan joukkoon ja sen käsittely viivästyy.

Turvamekanismilla varustetut formaliiniastiat:

- Laboratorioon on saapunut useita turvakorkillisia näyteastioita, jotka vuotavat tai formaliinia **ei ole** sekoitettu puskuriliuokseen riittävästi tai ollenkaan.
- Varmistatthän, että
 - o kaikki korkin osat on kierretty loppuun saakka ja ovat oikeilla kierteillä.
 - o näyte on oikeassa astiassa puskuriliuoksessa, jonne vapautetaan formaliini pienemmästä astiasta.
 - o annatte kaiken formaliinin valua näytteen ja puskuriliuoksen joukkoon.

- kierrätte formaliinin lisäämisen jälkeen välimekanismin kiinni, muutoin pienet näytteet saavat siirtyä rei'istä väärään astiaan ja jäädä kuivumaan.

Allekirjoitukset

Jussi Tarkkanen
Osastonylilääkäri
Yksikön päällikkö
HUS Diagnostiikkakeskus
Patologia, Kymenlaakso
puh. 050 427 1915
jussi.tarkkanen@hus.fi

Sari Johannala
Osastonhoitaja

HUS Diagnostiikkakeskus
Patologia, Kymenlaakso
puh. 040 489 8593
sari.johannala@hus.fi